

**JEPPESEN**

8 SEP 06

(19-1)

**BIELEFELD**

BIELEFELD

GERMANY

**EDLI**

Elev **454'** /138 m

N51 57.9  
 E008 32.7

3.2 NM SE Bielefeld

(AFIS) 25 NM/4000' SFC

VDF

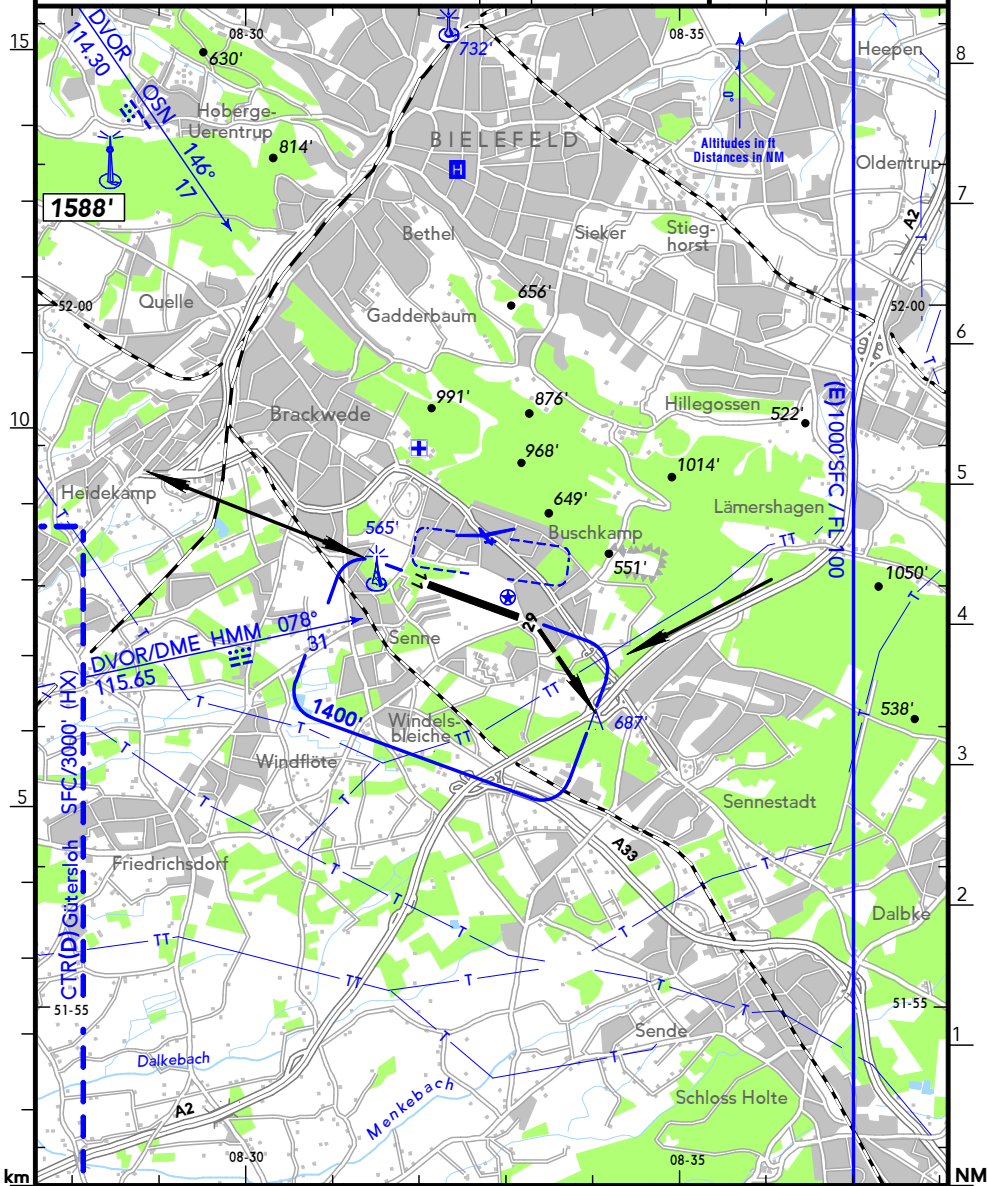
BIELEFELD INFO **118.35** (en, ge)

RWY

ILS

RWY

ILS



**BIELEFELD**

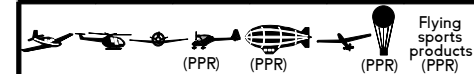
BIELEFELD

GERMANY

(19-2)

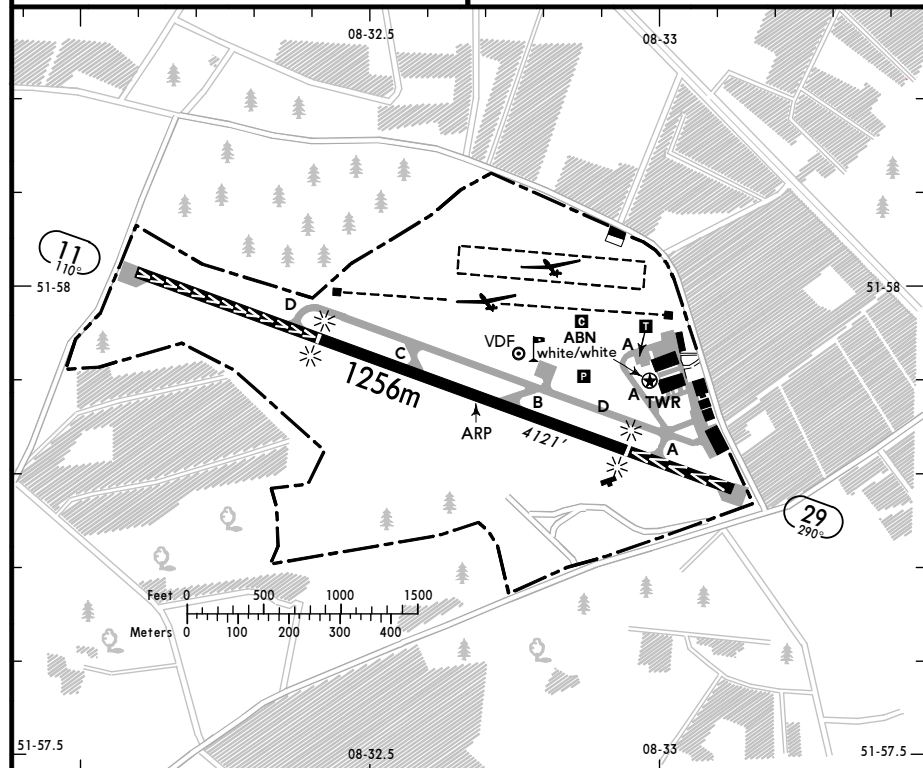
8 SEP 06

**JEPPESEN**



(FIS)

LANGEN INFORMATION **129.87**



ABN - PAPI (4°) - THR L - RL - TWYL.

RWY No	Dimension (m) - Surface	TORA (m)	LDA (m)	Strength	Lights
11	1256 x 20 Asphalt	1040	866	3t MPW	
29	1256 x 20 Asphalt	866	1040	(PPR) 3 - 5.7t MPW	

**Contact BIELEFELD INFO at least 5 MIN prior to reaching the AD.**  
 Within AD traffic listening watch shall be maintained.  
 Direct approaches and departures preferred.

**BIELEFELD INFO spätestens 5 MIN vor Erreichen des Platzes rufen.**  
 Im Flugplatzverkehr ist ständige Hörbereitschaft aufrechtzuerhalten.  
 Direkte An- und Abflüge bevorzugt.

All ACFT above 2t MTOW and all multi-engined ACFT are allowed to use the whole RWY length available for take-off run. Other ACFT start at TWY junctions 'A' or 'D' (TORA 700m).

Alle Flugzeuge über 2t Höchstabfluggewicht und alle mehrmotorigen Flugzeuge können zum Startlauf die gesamte verfügbare Startbahnlänge nutzen. Alle anderen Luftfahrzeuge starten an den Einmündungen 'A' bzw. 'D' (TORA 700m).

Powered ACFT are not permitted to TKOF when the yellow flashing warning light on the glider winch is turned on.

Motorgetriebene LFZ dürfen nicht starten, wenn das gelbe Warnblinklicht auf der Segelflugstartwinde in Betrieb ist.

CHANGES: TWYs - Lighting - Text.